



**ФЕДЕРАЛЬНАЯ СЛУЖБА ПО ВЕТЕРИНАРНОМУ И
ФИТОСАНИТАРНОМУ НАДЗОРУ
(Россельхознадзор)**

**УПРАВЛЕНИЕ
ПО РЕСПУБЛИКЕ ТАТАРСТАН**

ПРИКАЗ

14.09.2021

№ 95/П/2021

г. Казань

Об установлении
карантинной фитосанитарной зоны и
введении карантинного фитосанитарного режима

В соответствии с п.6 ч.1 ст.5, ст. 18, 19, 20 Федерального закона РФ от 21.07.2014 № 206 «О карантине растений, в связи с обнаружением очагов карантинного вредителя леса - Малый черный еловый усач (*Monochamus sutor* Linnaeus), включенного в перечень карантинных вредных организмов, ограниченно распространенных на территории Евразийского экономического союза (решение Совета Евразийской экономической комиссии от 30.11.2016 № 158 «Об утверждении единого перечня карантинных объектов Евразийского экономического союза»), в целях предупреждения распространения, локализации и ликвидации очагов данного карантинного организма

ПРИКАЗЫВАЮ:

1. Установить карантинную фитосанитарную зону и ввести карантинный фитосанитарный режим по малому черному еловому усачу (*Monochamus sutor* Linnaeus) в границах:

- лесного квартала № 117-122 на территории земель лесного фонда Лубянского участкового лесничества Лубянского лесничества Кукморского муниципального района Республики Татарстан, на общей площади 675 га. (приложение 1 Схемы № 1)

1.1 Границы очага:

- лесной участок в границах квартала 122, выдела 27 расположенного на территории земель лесного фонда Лубянского участкового лесничества Лубянского лесничества Кукморского муниципального района Республики Татарстан, площадь очага - 0,1 га;

1.2 Границы буферной зоны: - в границах лесного квартала № 117-122 на территории земель лесного фонда Лубянского участкового лесничества Лубянского лесничества Кукморского муниципального района Республики Татарстан, площадь буферной зоны- 674,9 га.

1.3 Общая площадь карантинной фитосанитарной зоны- 675 га.

2. Утвердить программу локализации очага карантинного объекта и ликвидации популяции карантинного объекта в границах установленной карантинной фитосанитарной зоны (приложение 2).

3. Заместителю начальника отдела А.А. Тухбатуллину обеспечить информирование заинтересованных юридических лиц, граждан об установлении карантинной фитосанитарной зоны и введении карантинного фитосанитарного режима путем размещения информации через официальные средства массовой информации и интернет-сайт Управления.

4. Контроль за исполнением настоящего приказа возложить на начальника отдела А.Ф. Кадыйрова.

Врио руководителя

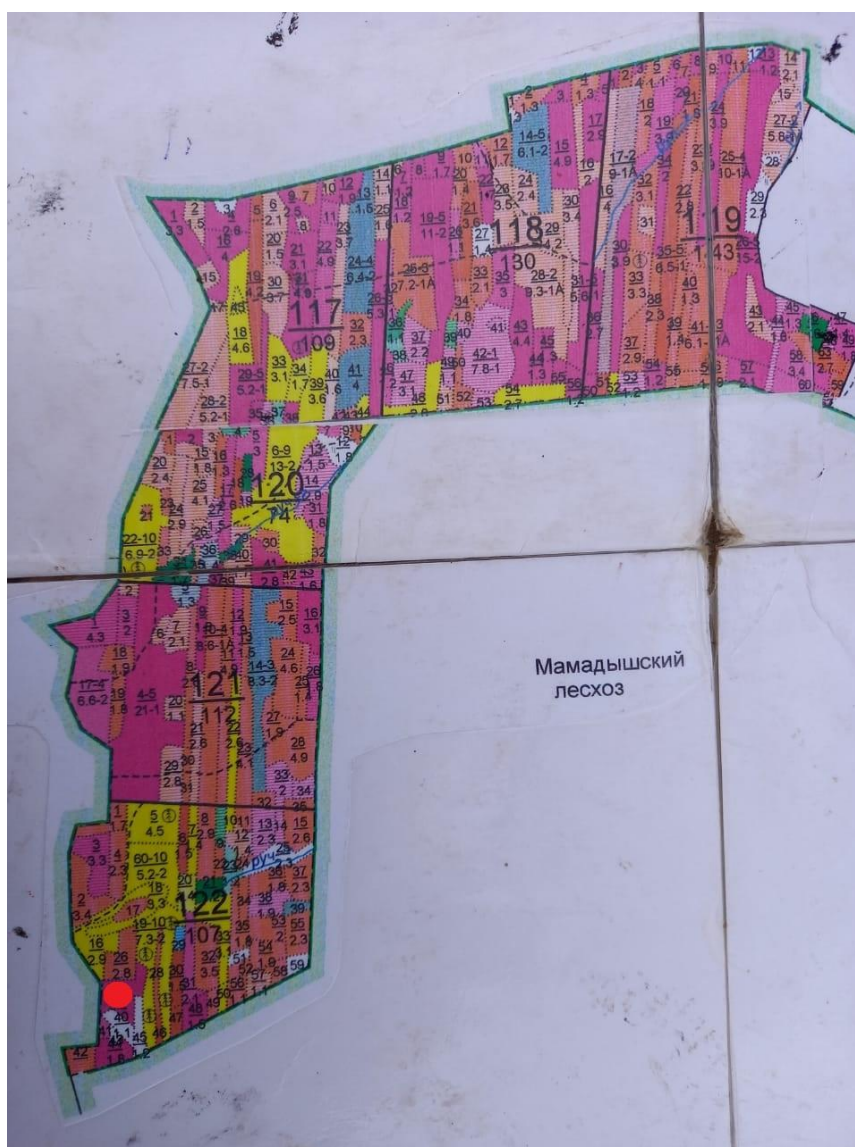


И.Н. Галеев

Приложение 1
к приказу Управления Россельхознадзора
по Республике Татарстан
от 14.09.2021 № 95/П/2021

Схема границ карантинной фитосанитарной зоны, установленной на территории земель лесного фонда Лубянского участкового лесничества Лубянского лесничества Кукморского муниципального района Республики Татарстан

№1



● - очаг карантинного объекта

Приложение 2
к приказу Управления Россельхознадзора
по Республике Татарстан
от 14.09.2021 № 95/П/2021

Программа
локализации очагов карантинного объекта и ликвидации популяции карантинного
объекта - Малый черный еловый усач (*Monochamus sutor* Linnaeus).

1. Карантинные фитосанитарные зоны установлены на земли лесного фонда (включая оборудование, транспортные средства, помещения, здания, сооружения, места производства (в том числе переработки), реализации или складирования подкарантинной продукции) в границах:

- лесного квартала № 117-122 на территории земель лесного фонда Лубянского участкового лесничества Лубянского лесничества Кукморского муниципального района Республики Татарстан, на общей площади 675 га. (приложение 1 Схемы № 1)

2. Карантинные фитосанитарные режимы введены по карантинному вредителю леса - Малый черный еловый усач (*Monochamus sutor* Linnaeus).

3. Перечень устанавливаемых ограничений осуществления деятельности, связанной с производством (в том числе выращиванием и переработкой), хранением, перевозкой, реализацией, уничтожением подкарантинной продукции и дополнительных обязанностей в отношении лиц, использующих для осуществления указанной деятельности подкарантинные объекты:

№	Наименование фитосанитарных требований	Сроки исполнения	Исполнители
Запреты и ограничения			
1.	Запрещен выпуск в оборот подкарантинной продукции, зараженной Малым черным еловым усачом (<i>Monochamus sutor</i> Linnaeus), ее хранение, перевозка, реализация, использование (осуществление хозяйственной деятельности). Хранение, перевозка, подкарантинной продукции, допускается только в целях проведения ее карантинного фитосанитарного обеззараживания или уничтожения, в пределах границ карантинных фитосанитарных зон.	На период действия карантинного фитосанитарного режима	Юридические лица всех форм собственности, индивидуальные предприниматели, граждане-владельцы, арендаторы, пользователи подкарантинных объектов, подкарантинной продукции, организации и частные лица занимающиеся грузоперевозками
2.	Запрещен вывоз без карантинного сертификата из карантинной фитосанитарной зоны подкарантинной продукции, для которой характерно заражение малым черным еловым усачом (неокоренные лесоматериалы, посадочный материал, ветки, лесная подстилка, и т.п.		
Дополнительные обязанности			

1.	<p>Организация проведения профилактического обеззараживания (не менее одного раза в год) подкарантинных объектов (верхние и нижние склады лесопродукции и др.) и подкарантинной продукции (лесопродукция и лесоматериалы хвойных пород и др.) расположенных в карантинной фитосанитарной зоне.</p>	<p>Не реже одного раза в год в период активности вредителей (май-август)</p>	<p>Юридические лица всех форм собственности, индивидуальные предприниматели, граждане-владельцы, арендаторы, пользователи подкарантинных объектов, подкарантинной продукции, организации и частные лица занимающиеся грузоперевозками</p>
----	--	--	---

4. Перечень мероприятий по осуществлению локализации очагов карантинного объекта и (или) локализации популяции карантинного объекта.

№	Наименование фитосанитарных требований	Сроки исполнения	Исполнители
1.	<p>Проводить регулярное обследование лесных участков, лесных насаждений не реже двух раз в год в период с мая по сентябрь и с середины октября по март.</p>		
2.	<p>В очаге провести следующие мероприятия:</p> <ul style="list-style-type: none"> - вырубку лесных насаждений и переработку растений-хозяев с признаками повреждения Малым черным еловым усачом (<i>Monochamus sutor</i> Linnaeus) в радиусе не менее 100 м от каждого заселенного растения-хозяина (для минерализации риска растение-хозяина спиливают у самого основания, на уровне почвы - растения-хозяева с признаками повреждений и заселенные Малым черным еловым усачом (<i>Monochamus sutor</i> Linnaeus) подвергнуть окорке; - уничтожение древесных отходов и порубочных остатков путем сжигания на месте или вблизи места вырубki заселенного растения-хозяина, или закапывания на глубину не менее 1 м. К моменту лета Малого черного елового усача (<i>Monochamus sutor</i> Linnaeus) места рубки должны быть полностью очищены от древесных отходов от порубочных остатков. В период лета (с мая по сентябрь) Малого черного елового усача (<i>Monochamus sutor</i> Linnaeus) мероприятия по уничтожению древесных отходов проводить одновременно с заготовкой. 	<p>На период действия карантинного фитосанитарного режима</p>	<p>Органы государственной власти Республики Татарстан, органы местного самоуправления, государственные и муниципальные бюджетные учреждения, юридические лица всех форм собственности, индивидуальные предприниматели, граждане-владельцы, арендаторы, пользователи под карантинных объектов, под карантинной продукции.</p>

	<ul style="list-style-type: none"> - карантинное фитосанитарное обеззараживание окоренной древесины способами, лишаящими жизнеспособности карантинные объекты, в период установления положительных температур, с привлечением организаций, имеющих лицензии на право проведения вышеуказанных работ; - уничтожение зараженной древесины, которая не прошла карантинное фитосанитарное обеззараживание путём сжигания или закапывания на глубину не менее 1 м; - обследование визуальным методом с отбором образцов; 	
3.	<p>В отношении подкарантинной продукции, зараженной и (или) засоренной карантинными объектами, по выбору собственника применяется одна из следующих карантинных фитосанитарных мер:</p> <ol style="list-style-type: none"> 1) карантинное фитосанитарное обеззараживание; 2) переработка подкарантинной продукции способами, обеспечивающими лишение карантинных объектов жизнеспособности, в том числе посредством производства из нее продукции, не относящейся к подкарантинной продукции; 3) уничтожение подкарантинной продукции. 	
4.	<p>В случае обнаружения признаков заражения подкарантинной продукции или подкарантинных объектов - Малый черный еловый усач (<i>Monochamus sutor</i> Linnaeus):</p> <ul style="list-style-type: none"> - незамедлительно известить Управление Россельхознадзора по Республике Татарстан о выявлении признаков наличия на подкарантинных объектах и в подкарантинной продукции Малого черного елового усача (<i>Monochamus sutor</i> Linnaeus); - обеспечить изолированное размещение продукции. 	
5.	<p>Прием к перевозке лесоматериалов, допускается только при условии наличия карантинного сертификата, удостоверяющего карантинное фитосанитарное состояние подкарантинной продукции.</p>	<p>ж/д станции, организации и частные лица, занимающиеся грузоперевозками</p>

5. План проведения проверок, расположенных в границах карантинных фитосанитарных зон подкарантинных объектов (места производства (в том числе

переработки, выращивания), хранения, реализации подкарантинной продукции, лесные участки).

№	Наименование подкарантинных объектов	Дата проведения проверки	Срок проведения проверки
1.	Лесные квартала № 117-122 на территории земель лесного фонда Лубянского участкового лесничества Лубянского лесничества Кукморского муниципального района Республики Татарстан, на общей площади 675 га. (приложение 1 Схемы № 1)	Июль ежегодно	20 рабочих дней

6. Критерии ликвидации популяции карантинного объекта и критерии отмены карантинного фитосанитарного режима.

Критерием отмены карантинного фитосанитарного режима является отсутствие карантинного объекта на территории карантинных фитосанитарных зон в течении 3 лет подряд, подтвержденное данными карантинных фитосанитарных обследований, проведенных должностными лицами Управления Россельхознадзора по Республике Татарстан.